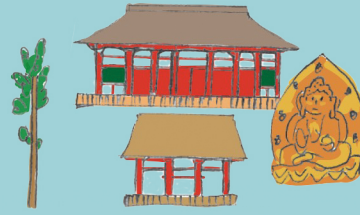
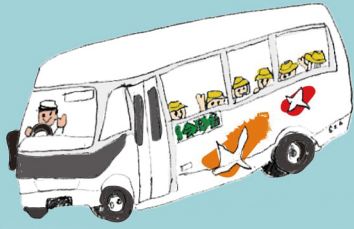




福島県ばんだい町



企業版



ふるさと納税



募集中



実質的な
企業負担は
約1割

寄附額下限
10万円から!

まちづくり
応援の寄附を
募集中です

企業版ふるさと納税とは

企業版ふるさと納税は、地方公共団体の地方創生の取組みに対して企業が寄附を行った場合に法人関係税から税額控除する仕組みです。

従来から地方公共団体への寄附は、寄附額の損金算入により寄附額に対して約3割の税軽減効果がありましたが、企業版ふるさと納税を活用した寄附の場合、あわせて最大で寄附額の**約9割の税軽減効果があり**、実質的な企業負担が**約1割**まで圧縮されるなど、より使いやすい仕組みとなりました。* 適用期限は令和9年度(令和10年3月)までとなります。

◆ 税制措置のイメージ図 ◆



(例) 1,000万円寄附すると、最大900万円の法人関係税(法人住民税、法人税、法人事業税)が軽減
※ 控除額には上限がありますので、詳しくは税理士様等にご相談ください。

他にも企業には
こんなメリットが！

地域社会に貢献して
企業のイメージアップ

町のホームページなどで
企業のPR

寄附対象事業

磐梯町が取組む
地方創生プロジェクト

未来へ繋がる
まちづくり

— 施策分野 —

子育て・教育・生涯学習
スポーツ・歴史・文化・交流

やりがいのある
仕事づくり

— 施策分野 —

農林業
商工業・観光

充実した
暮らしづくり

— 施策分野 —

健康・医療・福祉
安全・安心・環境

共創協働の
まちづくり

— 施策分野 —

協働のまちづくり・共生社会
行財政運営・デジタル変革

* 磐梯町が取組む様々な施策に対しての寄附を受付けています。詳しくはお問い合わせください。

手続きの流れ

STEP1 寄附の申出

「寄附申出書」に必要事項をご記載
いただき磐梯町に提出してください。

STEP2 寄附金の払込み

磐梯町から「納入通知書」を送付しますので、
寄附金の払込みをお願いします。

STEP3 寄附受領証の送付

寄附金の払込み確認以降
「寄附受領証」を送付します。
法人関係税の申告の際にご利用ください。

留意事項

- 1回あたり10万円以上の寄附が対象となります。
- 寄附を行うことの代償として経済的な利益を受け取ることは禁止されています。
- 寄附に対する返品等の贈呈はありません。
- 磐梯町内に本社(*地方税法における「主たる事業所又は事務所」)が所在する企業の寄附については、本制度の対象となりません。

お問合せ先

磐梯町役場 行政経営課 共創・協働の再デザイン特命係

TEL: 0242-74-1211 FAX: 0242-73-2115

E-mail: bandai-corp-furusato@town.bandai.fukushima.jp

検索



磐梯町
企業版ふるさと納税