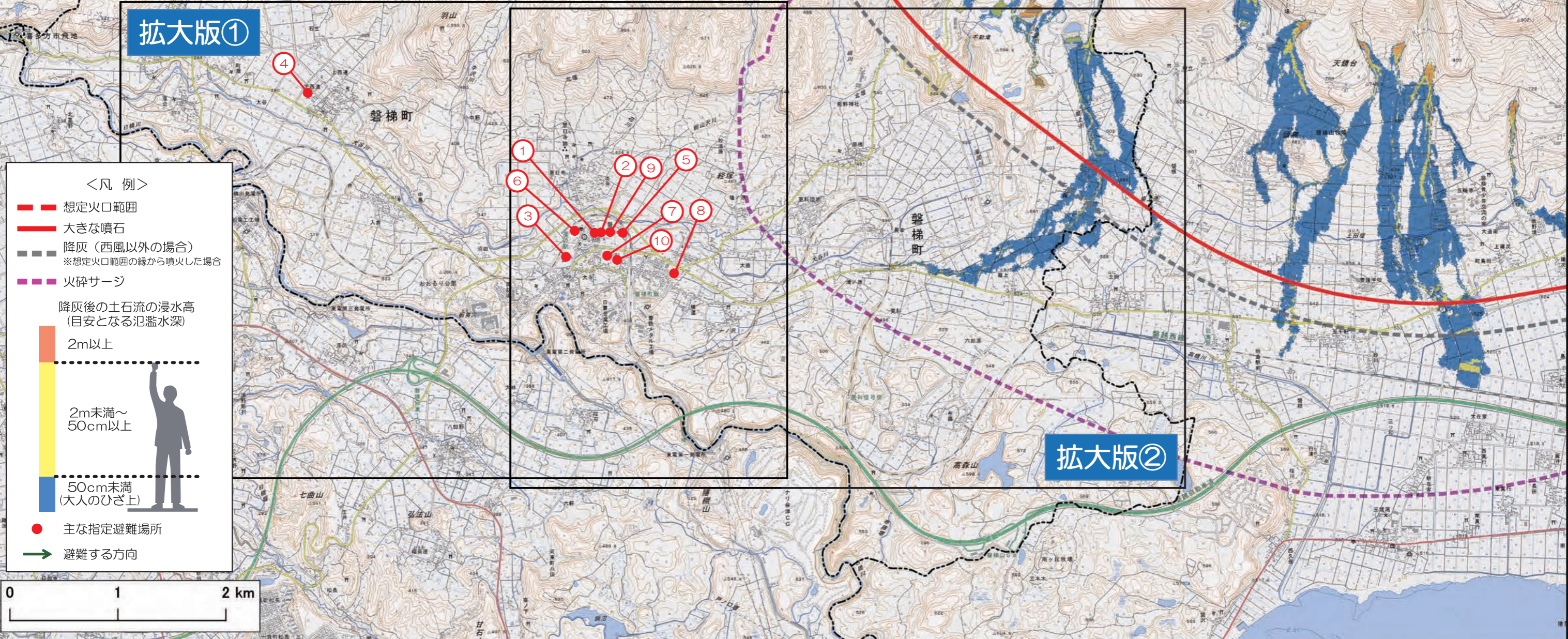


水蒸気噴火が起きた場合の 防災マップ

火山防災マップにかかる避難場所リスト

NO.	避難場所	所在地	電話番号
1	磐梯町中央公民館	磐梯町 大字磐梯字仁渡1018	0242-73-2017
2	磐梯町民体育館	磐梯町 大字磐梯字仁渡1023	0242-73-2017
3	磐梯第一小学校	磐梯町 大字磐梯字水口2528	0242-73-3131
4	磐梯第二小学校	磐梯町 大字大谷字屋敷前33	0242-73-3141
5	磐梯中学校	磐梯町 大字磐梯字仁渡914	0242-73-3116
6	磐梯幼稚園	磐梯町 大字磐梯字小原1872	0242-73-3474
7	磐梯町保育所	磐梯町 大字磐梯字漆方1060-1	0242-73-3133
8	磐梯町交流館	磐梯町 大字磐梯字山道311-62	0242-74-1288
9	磐梯町ふれあいセンター	磐梯町 大字磐梯字町在家8	0242-73-3617
10	磐梯町老人福祉センター	磐梯町 大字磐梯字漆方1054	0242-73-3022

拡大版①



<凡例>

- 想定火口範囲
- 大きな噴石
- 降灰（西風以外の場合）
※想定火口範囲の縁から噴火した場合
- 火砕サージ
- 降灰後の土石流の浸水深
（目安となる氾濫水深）
- 2m以上
- 2m未満～50cm以上
- 50cm未満（大人のひざ上）
- 主な指定避難場所
- 避難する方向

拡大版②